
Sant Pere de Vilamajor

Agost 2018

ATUR REGISTRAT

SERVEI D'INFORMACIÓ ESTADÍSTICA MUNICIPAL DEL VALLÈS ORIENTAL - SIEM



Amb el suport de:



Xarxa d'Observatoris
del Desenvolupament
Econòmic Local

Font: Generalitat de Catalunya. Departament d'Empresa i Ocupació.

1. Taxa d'atur registrat



9,52%

Fa 1 any...

	Agost 2018	
	Sant Pere de Vilamajor	Vallès Oriental
Homes	6,74%	8,34%
Dones	12,57%	14,07%
Total	9,52%	11,05%

	Ago-17	
	Sant Pere de Vilamajor	Vallès Oriental
Homes	9,15%	11,23%
Dones	13,91%	16,83%
Total	11,40%	13,89%

2. Dades bàsiques d'atur registrat

Agost 2018

	Agost 2018	Variació mensual			Variació anual		
		Jul-18	absoluta	relativa (%)	Ago-17	absoluta	relativa (%)
Total registrat	222	226	-4	-1,77%	244	-22	-9,02%
Homes	82	82	0	0,00%	98	-16	-16,33%
Dones	140	144	-4	-2,78%	146	-6	-4,11%

PER EDAT

Menors de 20	1	2	-1	-50,00%	1	0	0,00%
De 20 a 24	12	10	2	20,00%	9	3	33,33%
De 25 a 29	18	24	-6	-25,00%	12	6	50,00%
De 30 a 34	12	10	2	20,00%	13	-1	-7,69%
De 35 a 39	16	16	0	0,00%	23	-7	-30,43%
De 40 a 44	21	22	-1	-4,55%	39	-18	-46,15%
De 45 a 49	39	36	3	8,33%	39	0	0,00%
De 50 a 54	35	39	-4	-10,26%	35	0	0,00%
De 55 a 59	31	32	-1	-3,13%	40	-9	-22,50%
De 60 a 64	37	35	2	5,71%	33	4	12,12%
Més de 64	0	0	0	-	0	0	-

PER DURADA COM A DEMANDANT D'OCUPACIÓ (DONO)

Fins a 3 mesos	61	65	-4	-6,15%	65	-4	-6,15%
De 3 a 6 mesos	30	28	2	7,14%	34	-4	-11,76%
De 6 a 9 mesos	21	23	-2	-8,70%	20	1	5,00%
De 9 a 12 mesos	13	11	2	18,18%	21	-8	-38,10%
De 12 a 15 mesos	8	12	-4	-33,33%	10	-2	-20,00%
De 15 a 18 mesos	6	5	1	20,00%	13	-7	-53,85%
De 18 a 21 mesos	8	10	-2	-20,00%	7	1	14,29%
De 21 a 24 mesos	9	8	1	12,50%	5	4	80,00%
Més de 24 mesos	66	64	2	3,13%	69	-3	-4,35%

PER NIVELL FORMATIU

Sense estudis	1	1	0	0,00%	0	1	-
Estudis primaris incomplets	4	4	0	0,00%	5	-1	-20,00%
Estudis primaris complets	7	8	-1	-12,50%	15	-8	-53,33%
Programes de formació professional - Estudis secunda	31	31	0	0,00%	30	1	3,33%
Educació general - Estudis Secundaris	126	134	-8	-5,97%	138	-12	-8,70%
Tècnics-professionals superiors - Estudis post-secundà	35	34	1	2,94%	28	7	25,00%
Universitaris primer cicle - Estudis post-secundaris	6	4	2	50,00%	10	-4	-40,00%
Universitaris segon i tercer cicle - Estudis post-secundà	11	9	2	22,22%	17	-6	-35,29%
Altres estudis post-secundaris	1	1	0	0,00%	1	0	0,00%

PER SECTOR ECONÒMIC	Agost 2018	Variació mensual		Variació anual			
		Jul-18	absoluta	relativa (%)	Ago-17	absoluta	relativa (%)
Agricultura	4	5	-1	-20,00%	3	1	33,33%
Indústria	30	33	-3	-9,09%	37	-7	-18,92%
Construcció	20	19	1	5,26%	19	1	5,26%
Serveis	163	163	0	0,00%	180	-17	-9,44%
Sense ocupació anterior	5	6	-1	-16,67%	5	0	0,00%

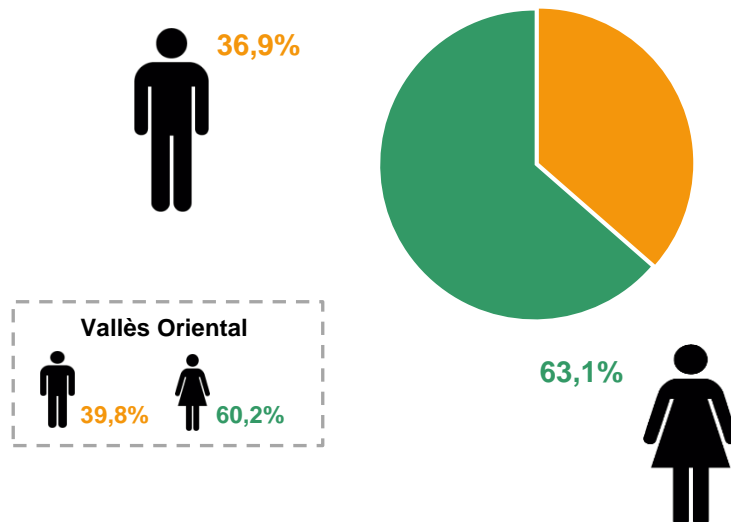
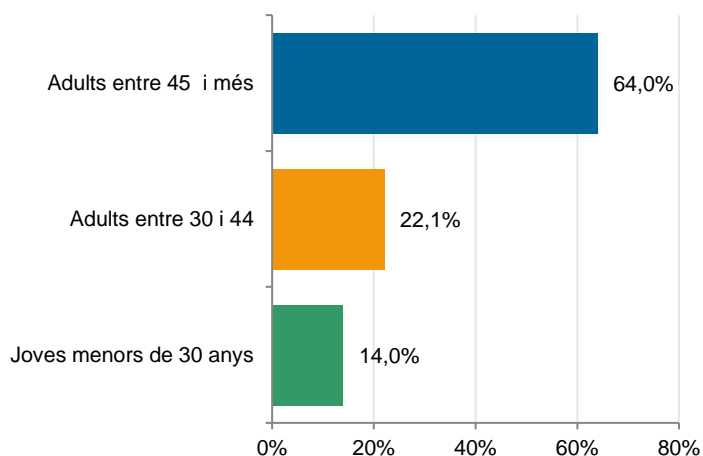
PER OCUPACIÓ	Agost 2018	Jul-18	absoluta	relativa (%)	Ago-17	absoluta	relativa (%)
Ocupacions militars	0	0	0	-	0	0	-
Directors i gerents	4	4	0	0,00%	7	-3	-42,86%
Professionals científics i intel·lectuals	19	17	2	11,76%	24	-5	-20,83%
Tècnics i professionals de suport	36	31	5	16,13%	31	5	16,13%
Empleats oficina comptables i administratius	38	40	-2	-5,00%	43	-5	-11,63%
Treballadors restauració, personals i venedors	42	49	-7	-14,29%	42	0	0,00%
Treballadors act. agrícoles, ramaderes i pesqueres	2	2	0	0,00%	2	0	0,00%
Artesans, treballadors indústries i construcció	21	21	0	0,00%	24	-3	-12,50%
Operadors instal·lacions i màquines, i muntadors	9	10	-1	-10,00%	14	-5	-35,71%
Ocupacions elementals	51	52	-1	-1,92%	57	-6	-10,53%

PER NACIONALITAT	Agost 2018	Jul-18	absoluta	relativa (%)	Ago-17	absoluta	relativa (%)
Europa	4	3	1	33,33%	3	1	33,33%
Magrib	2	2	0	0,00%	1	1	100,00%
Àfrica del nord exclòs el Magrib	0	0	0	-	0	0	-
Àfrica occidental	1	1	0	0,00%	3	-2	-66,67%
Àfrica central, oriental i austral	0	0	0	-	0	0	-
Amèrica del nord	0	0	0	-	1	-1	-100,00%
Amèrica central i del sud	4	3	1	33,33%	1	3	300,00%
Pròxim Orient i Orient Mitjà	0	0	0	-	0	0	-
Altres països i territoris d'Àsia	0	0	0	-	0	0	-
Austràlia, Oceania	0	0	0	-	0	0	-
Total Atur estrangers	11	9	2	22,22%	9	2	22,22%

3. Per edat i sexe

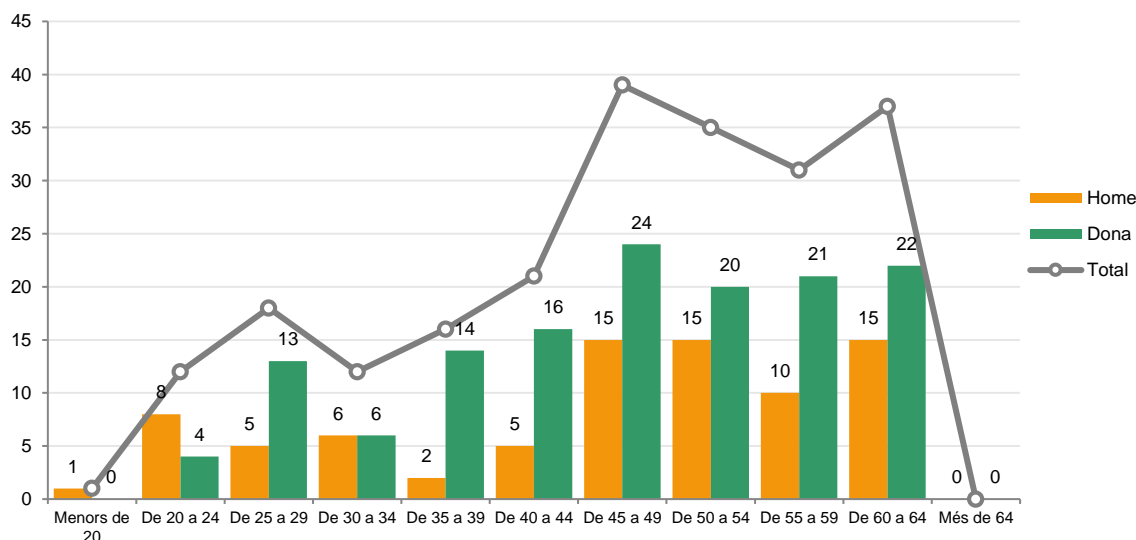
Agost 2018

Aturats per grups d'edat

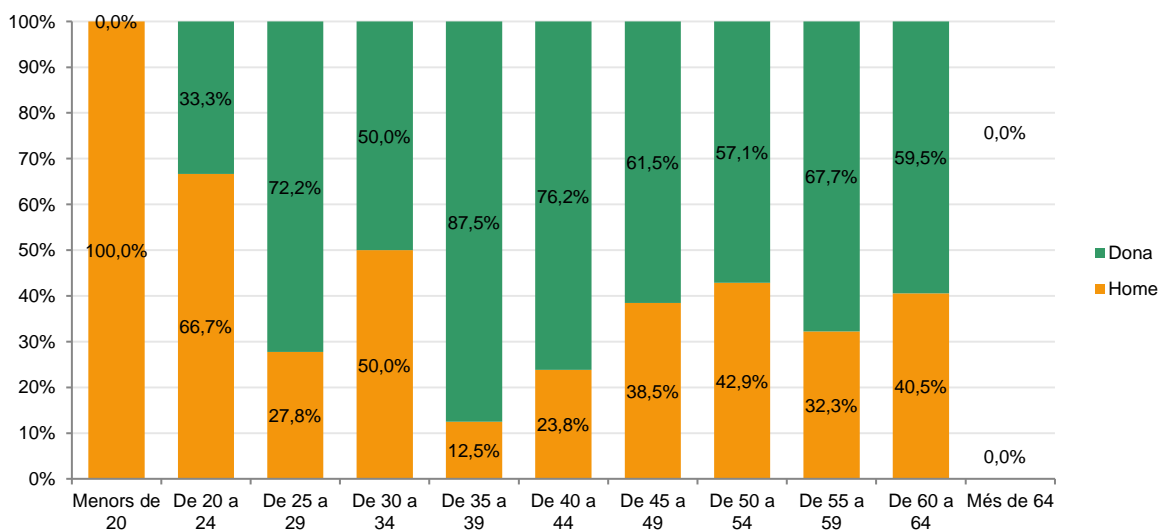


3. Per edat i sexe

Aturats per edat i sexe



Aturats en percentatge per edat i sexe



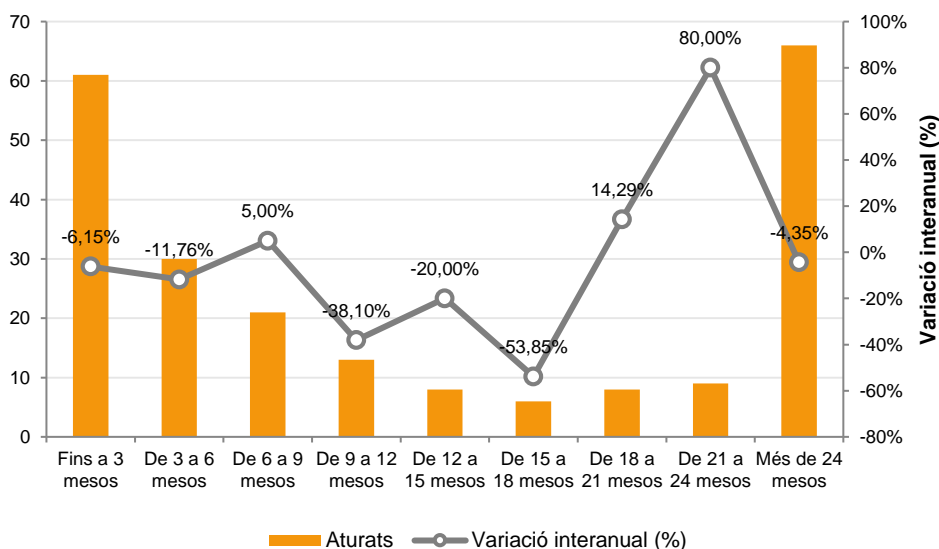
4. Per durada com a demandant d'ocupació (DONO)

Aturats de llarga durada municipi

29,7%

Comarca

27,5%



5. Per Sectors d'activitat

Agricultura



4 Aturats
1,80% Pes
-20,00% Variació mensual
33,33% Variació anual

Indústria



30 Aturats
13,51% Pes
-9,09% Variació mensual
-18,92% Variació anual

Construcció



20 Aturats
9,01% Pes
5,26% Variació mensual
5,26% Variació anual

Serveis



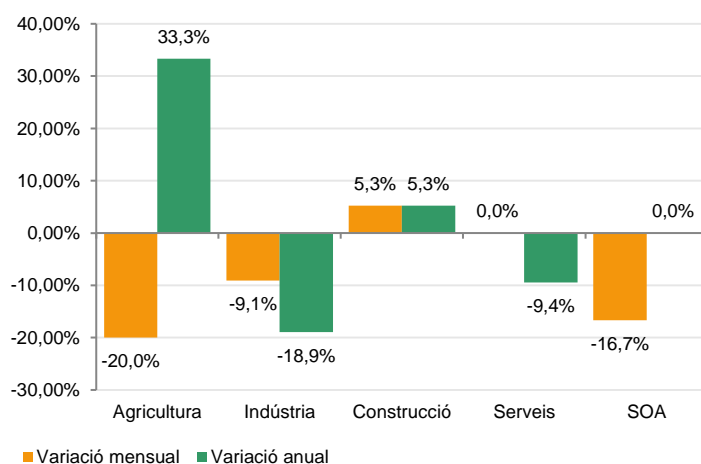
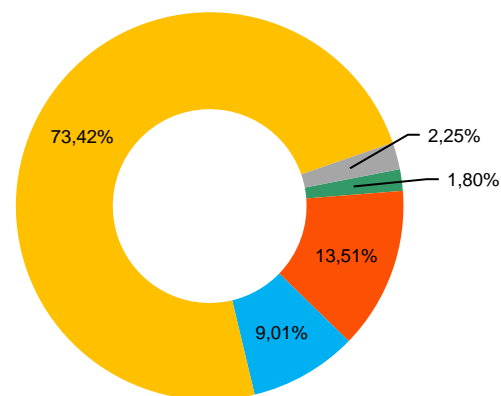
163 Aturats
73,42% Pes
0,00% Variació mensual
-9,44% Variació anual

Sense ocupació anterior (SOA)



5 Aturats
2,25% Pes
-16,67% Variació mensual
0,00% Variació anual

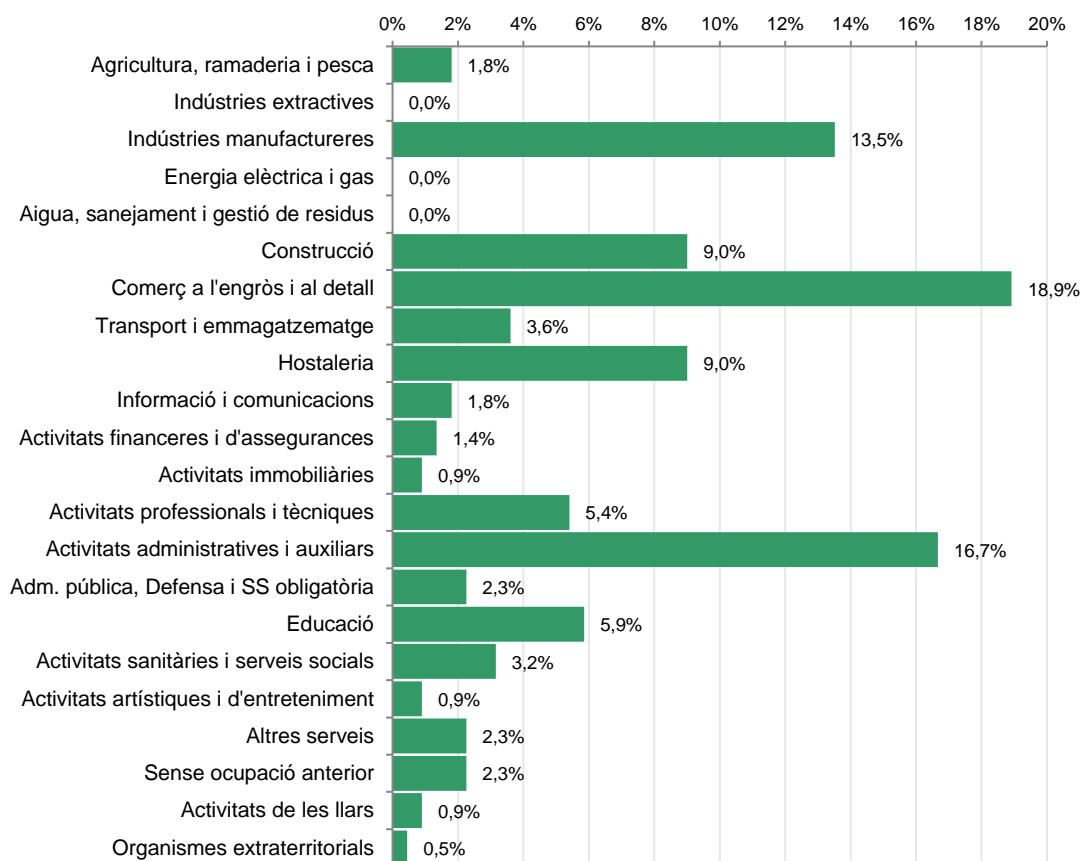
■ Agricultura ■ Indústria ■ Construcció ■ Serveis ■ SOA



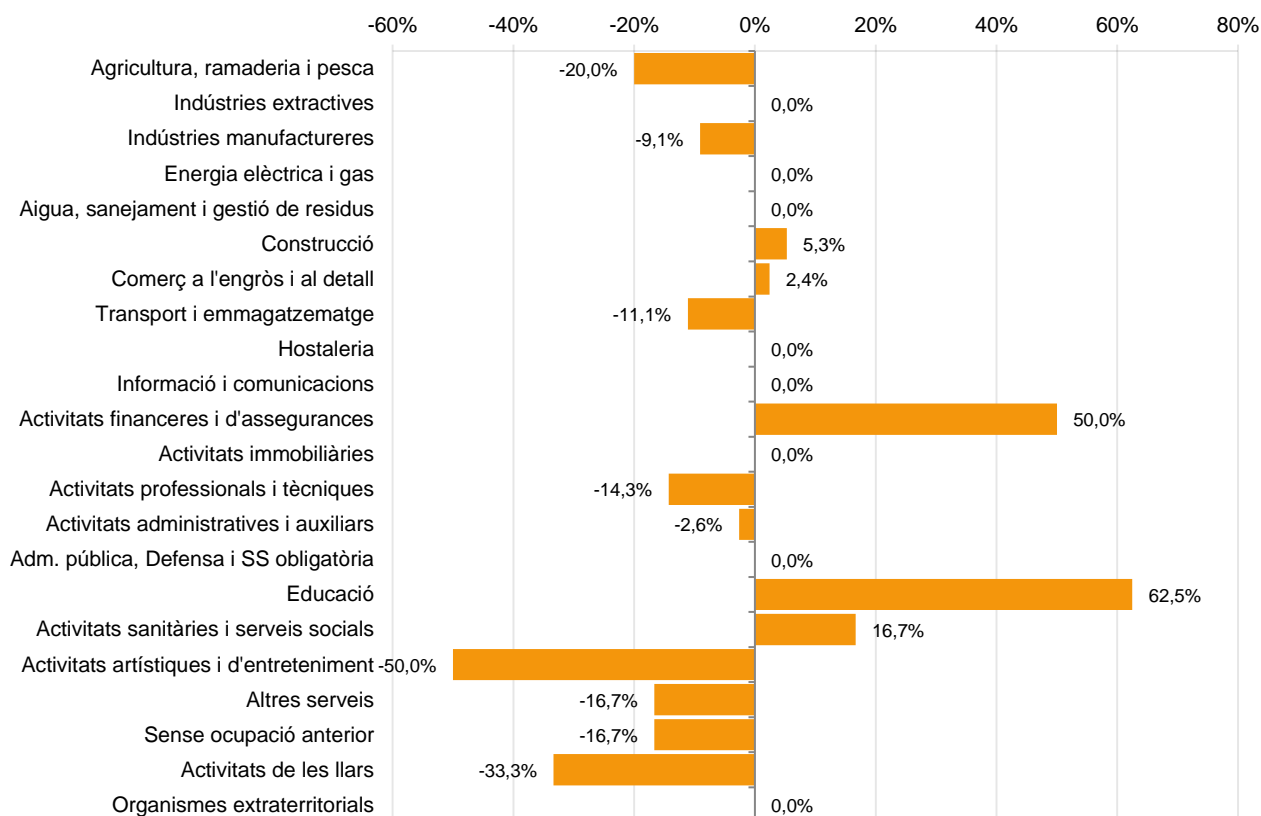
Activitats econòmiques (1 Dígit CCAE)	Agost 2018	Variació mensual		Variació anual			
		Jul-18	absoluta	relativa (%)	Ago-17	absoluta	relativa (%)
Agricultura, ramaderia i pesca	4	5	-1	-20,0%	3	1	33,3%
Indústries extractives	0	0	0	-	0	0	-
Indústries manufactureres	30	33	-3	-9,1%	37	-7	-18,9%
Energia elèctrica i gas	0	0	0	-	0	0	-
Aigua, sanejament i gestió de residus	0	0	0	-	0	0	-
Construcció	20	19	1	5,3%	19	1	5,3%
Comerç a l'engròs i al detall	42	41	1	2,4%	43	-1	-2,3%
Transport i emmagatzematge	8	9	-1	-11,1%	9	-1	-11,1%
Hostaleria	20	20	0	0,0%	17	3	17,6%
Informació i comunicacions	4	4	0	0,0%	6	-2	-33,3%
Activitats financeres i d'assegurances	3	2	1	50,0%	3	0	0,0%
Activitats immobiliàries	2	2	0	0,0%	2	0	0,0%
Activitats professionals i tècniques	12	14	-2	-14,3%	16	-4	-25,0%
Activitats administratives i auxiliars	37	38	-1	-2,6%	40	-3	-7,5%
Adm. pública, Defensa i SS obligatòria	5	5	0	0,0%	8	-3	-37,5%
Educació	13	8	5	62,5%	14	-1	-7,1%
Activitats sanitàries i serveis socials	7	6	1	16,7%	9	-2	-22,2%
Activitats artístiques i d'entreteniment	2	4	-2	-50,0%	2	0	0,0%
Altres serveis	5	6	-1	-16,7%	7	-2	-28,6%
Sense ocupació anterior	5	6	-1	-16,7%	5	0	0,0%
Activitats de les llars	2	3	-1	-33,3%	4	-2	-50,0%
Organismes extraterritorials	1	1	0	0,0%	0	1	-
Total	222	226	-4	-1,8%	244	-22	-9,0%

5. Per Sectors d'activitat

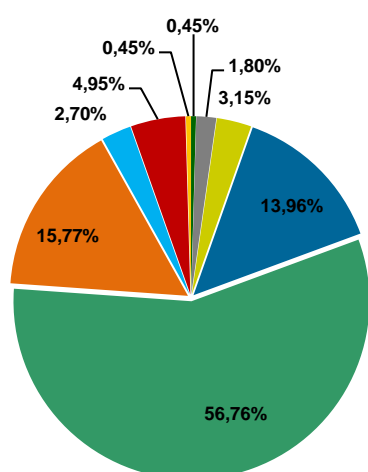
Activitats econòmiques: Quina té més percentatge d'aturats sobre el total?



Activitats econòmiques: Com han variat respecte el mes anterior? Variació relativa (en %)



6. Per Nivell Formatiu



- Sense estudis
- Estudis primaris incomplets
- Estudis primaris complets
- Programes de formació professional - Estudis secundaris
- Educació general - Estudis Secundaris
- Tècnics-professionals superiors - Estudis post-secundaris
- Universitaris primer cicle - Estudis post-secundaris
- Universitaris segon i tercer cicle - Estudis post-secundaris
- Altres estudis post-secundaris

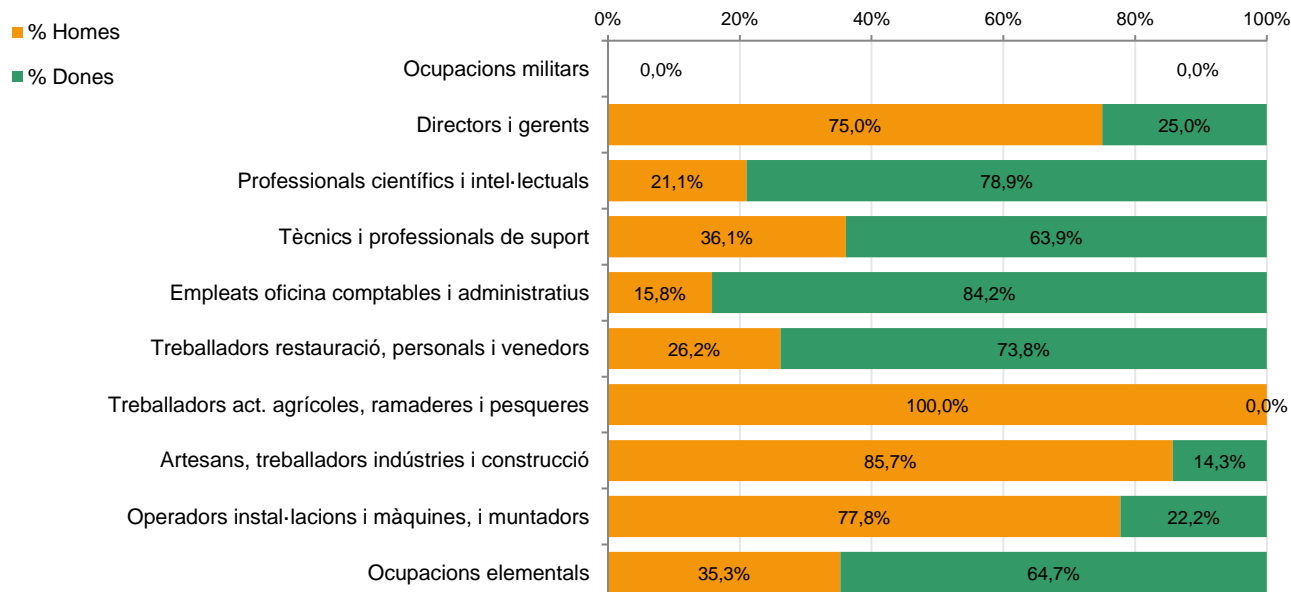
	Total	%
Sense estudis o primaris incomplets	5	2,25%
Estudis Primaris	7	3,15%
Estudis Secundaris	157	70,72%
Estudis Post-Secundaris	53	23,87%
Total	222	100,00%

	Sant Pere de Vilamajor	Vallès Oriental
Sense estudis o primaris incomplets	2,25%	6,20%
Estudis Primaris	3,15%	7,88%
Estudis Secundaris	70,72%	70,40%
Estudis Post-Secundaris	23,87%	15,52%

7. Per Ocupació

	Total	homes	Dones	% Homes	% Dones
Ocupacions militars	0	0	0	-	-
Directors i gerents	4	3	1	75,0%	25,0%
Professionals científics i intel·lectuals	19	4	15	21,1%	78,9%
Tècnics i professionals de suport	36	13	23	36,1%	63,9%
Empleats oficina comptables i administratius	38	6	32	15,8%	84,2%
Treballadors restauració, personals i venedors	42	11	31	26,2%	73,8%
Treballadors act. agrícoles, ramaderes i pesqueres	2	2	0	100,0%	0,0%
Artesans, treballadors indústries i construcció	21	18	3	85,7%	14,3%
Operadors instal·lacions i màquines, i muntadors	9	7	2	77,8%	22,2%
Ocupacions elementals	51	18	33	35,3%	64,7%

Ocupacions de les persones en situació d'atur per sexe



7. Per Ocupació



8. Per Nacionalitat



Vallès Oriental
13,1%



Homes 18,2%



Dones 81,8%

% d'aturats amb nacionalitat estrangera
5,0%

	Total	% sobre total	Homes	Dones	% Homes	% Dones
Europa	4	36,4%	0	4	0,0%	100,0%
Magrib	2	18,2%	1	1	50,0%	50,0%
Àfrica del nord exclòs el Magrib	0	0,0%	0	0	-	-
Àfrica occidental	1	9,1%	1	0	100,0%	0,0%
Àfrica central, oriental i austral	0	0,0%	0	0	-	-
Amèrica del nord	0	0,0%	0	0	-	-
Amèrica central i del sud	4	36,4%	0	4	0,0%	100,0%
Pròxim Orient i Orient Mitjà	0	0,0%	0	0	-	-
Altres països i territoris d'Àsia	0	0,0%	0	0	-	-
Austràlia, Oceania	0	0,0%	0	0	-	-
Total	11	100%	2	9	18,2%	81,8%

